

Wyobraź sobie, że nasz mózg to pilot do telewizora. Każdy z nas używa trochę innego pilota, który sprawia, że widzimy świat w nieco inny sposób. Czasami ktoś ma pilot, który działa zupełnie inaczej niż większość - taką osobą może być ktoś **KTO MA autyzm.**



AUTYZM TO NIE CHOROBA



To sposób bycia, który obejmuje różne sposoby przetwarzania informacji i interakcji ze światem. Osoby z autyzmem mają swój własny, wyjątkowy zestaw mocnych stron i wyzwań. Akceptacja i wsparcie mogą pomóc im osiągnąć pełnię potencjału.

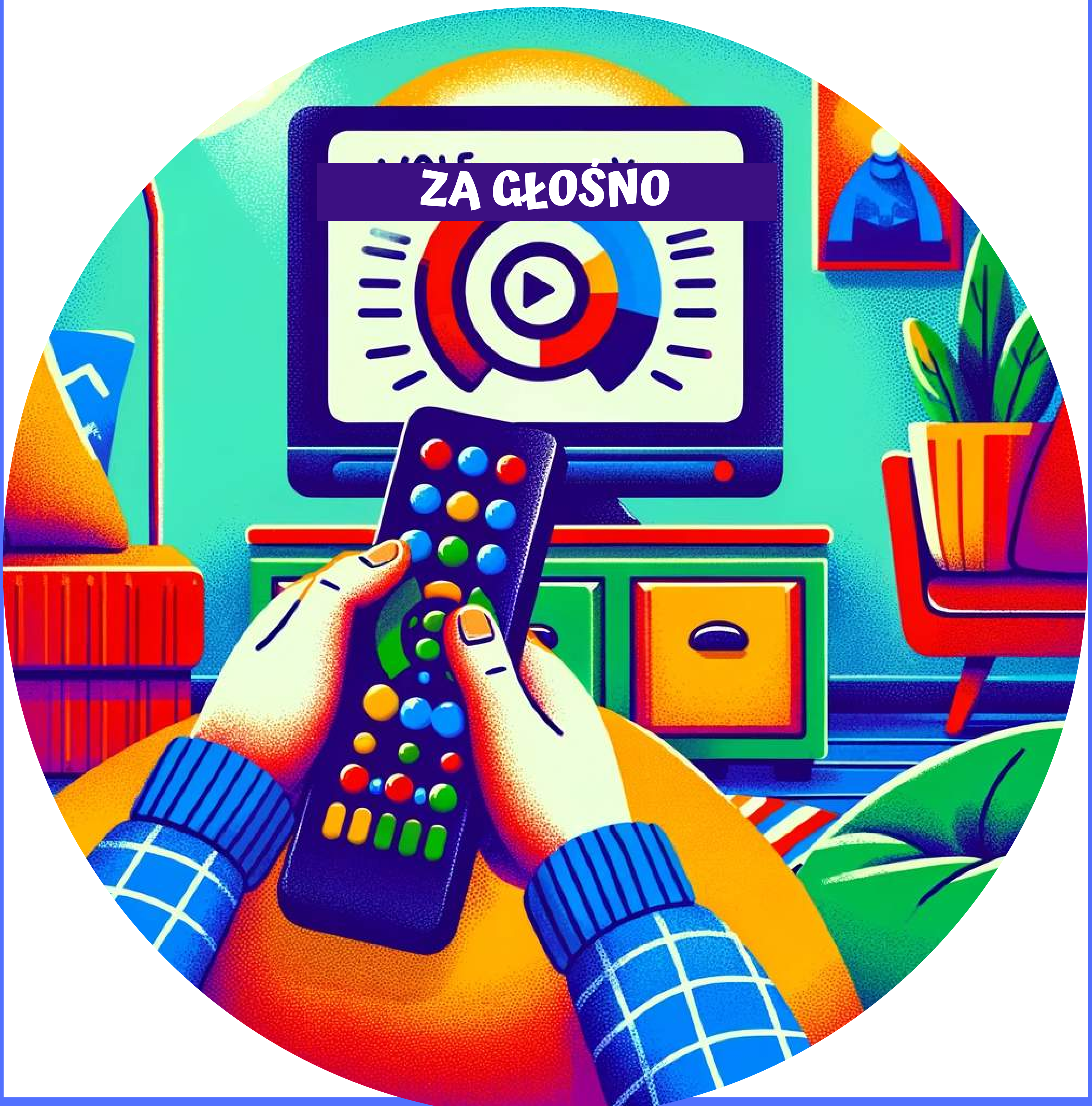
**Zobaczcie jak świat
widzą nasi przyjaciele
z autyzmem i co dla nich
jest naprawdę ważne.**



**Pamiętajmy, że każdy
z nas jest inny, ale
razem tworzymy
coś pięknego.**

SŁYSZĄ GŁOŚNIEJ

**Jakby ktoś przekręcił głośność
w telewizorze na bardzo
wysoki poziom.**



WIDZĄ JAŚNIEJ

Kolory i światła mogą być dla nich bardziej intensywne, jak w bardzo jasnym programie telewizyjnym.



CZUJĄ MOCNIEJ

**Dotyk ubrania może być dla nich
jak głośna muzyka grająca w tle.**



CZASAMI ŚWIAT KRĘCI SIĘ ZBYT SZYBKO

**Małe rzeczy mogą
być dużym wyzwaniem.**



TRUDNO URZYMUJĄ KONTAK WZROKOWY

**Kontakt wzrokowy może być
wyzwaniem.**



LUBIĄ SWOJĄ PRZESTRZEŃ OSOBISTĄ

**Dotyk nie zawsze jest
mile widziany.**



WAŻNE JEST MIEJSCE NA WYCISZENIE

Każdy **POTRZEBUJE** miejsca gdzie
wszystko staje się spokojniejsze.



WSPÓLNE ODKRYWANIE ŚWIATA

Przyjaciele pomagają rosnać.



ZABAWA, KTÓRA UCZY

**Terapia to pomoc
w nauce nowych umiejętności.**



KAŻDY Z NAS POTRZEBUJE PRZYJACIÓŁ

**Najbardziej na świecie potrzebują
przyjaciół, którzy ich rozumieją
i akceptują takimi, jakimi są.**



ZROZUMIENIE BEZ SŁÓW

Czasami wystarczy być obok.



INNY SPOSÓB NA ULUBIONE ZABAWY

Niektórzy lubią robić rzeczy
w określony sposób i mają swoje
specjalne zwyczaje, które
sprawiają, że czują się lepiej.



WSZYSCY JESTEŚMY WYJĄTKOWI.

WSZYSCY JESTEŚMY WYJĄTKOWI.

WSZYSCY JESTEŚMY WYJĄTKOWI.